

平禄 株式会社
2005年3月期決算説明資料



平禄寿司

2005年6月

設立	昭和34年11月
本社所在地	宮城県仙台市
事業内容	「平禄寿司」を東日本地区を中心に展開
売上高	103億円(2005年3月期)
店舗数	直営92店舗 FC34店舗(2005年3月末現在)
社員数	341名(2005年3月末現在)
パート数	758名*8時間換算(2005年3月末現在)

2005年3月期 損益計算書



(単位:百万円、%)

	04年3月期	構成比	05年3月期	構成比	前年比
売上高	10,835	100.0	10,350	100.0	4.5
売上総利益	6,240	57.6	6,015	58.1	3.6
営業利益	57	0.5	300	2.9	
経常利益	86	0.8	269	2.6	
当期純利益	2	0.0	668	6.5	

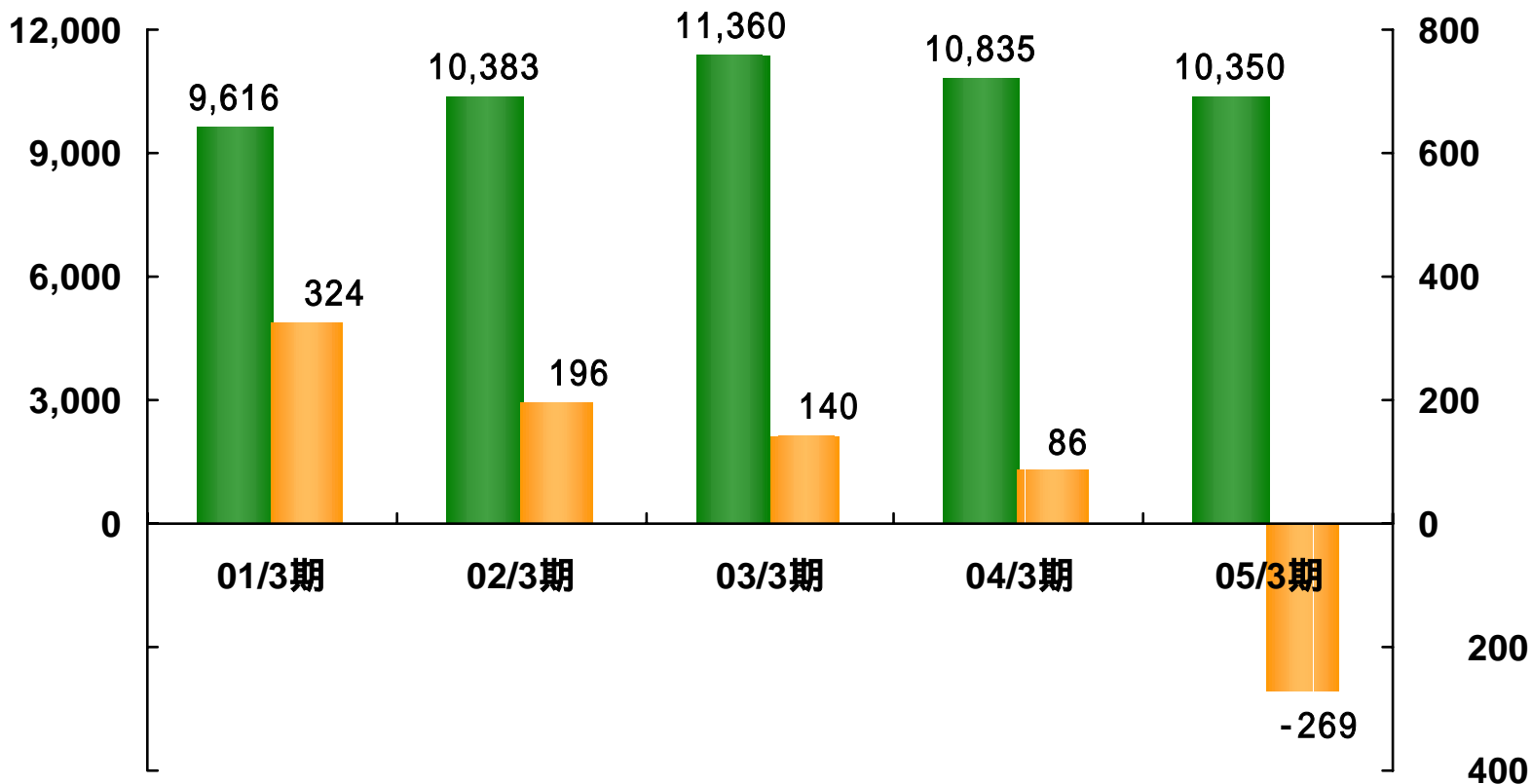
■ 売上高
■ 経常利益

(百万円)

(百万円)

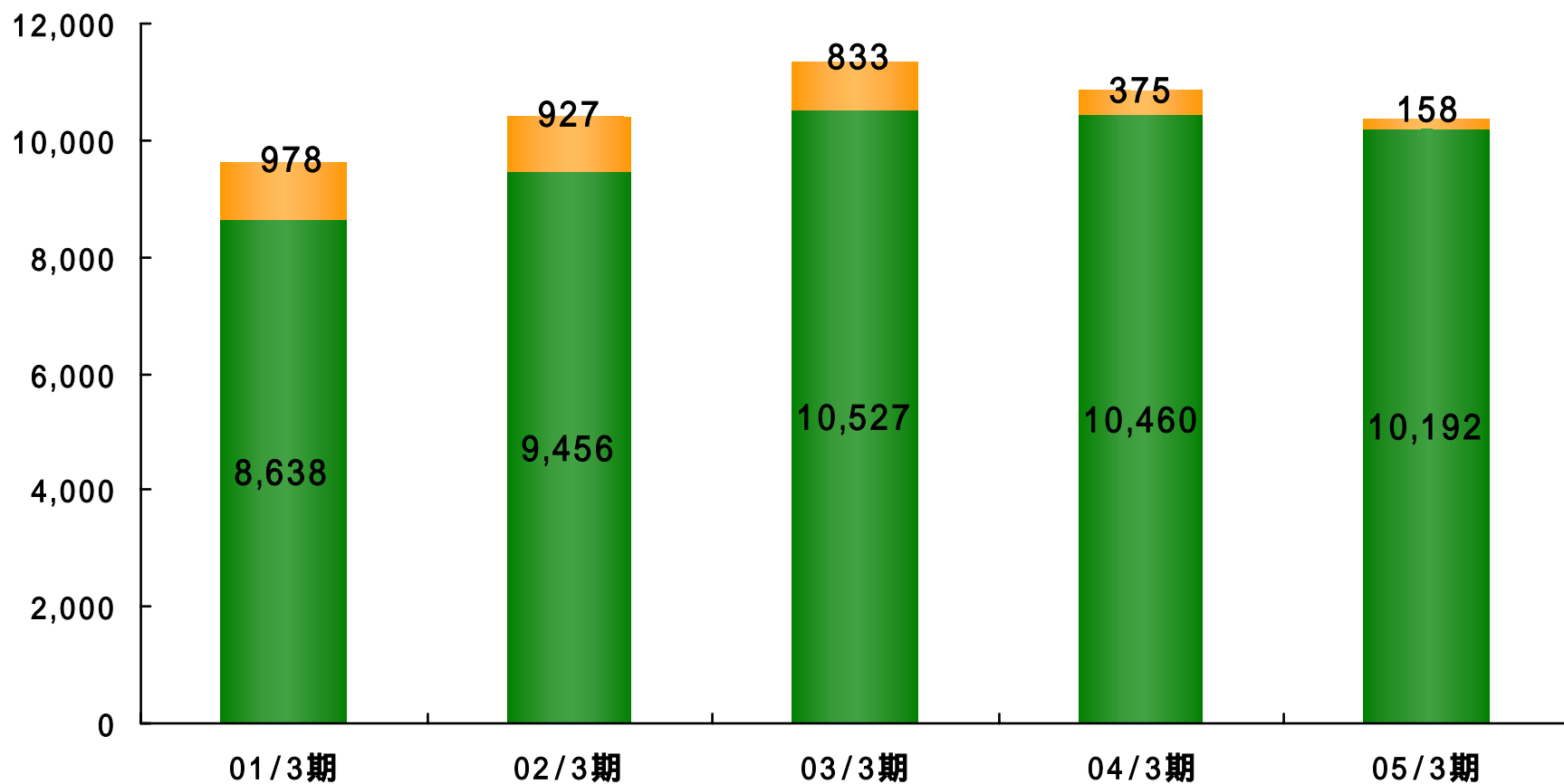
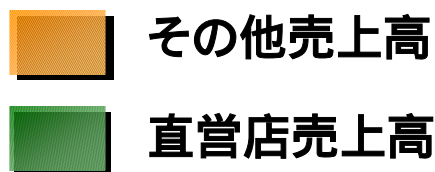
売上高

経常利益

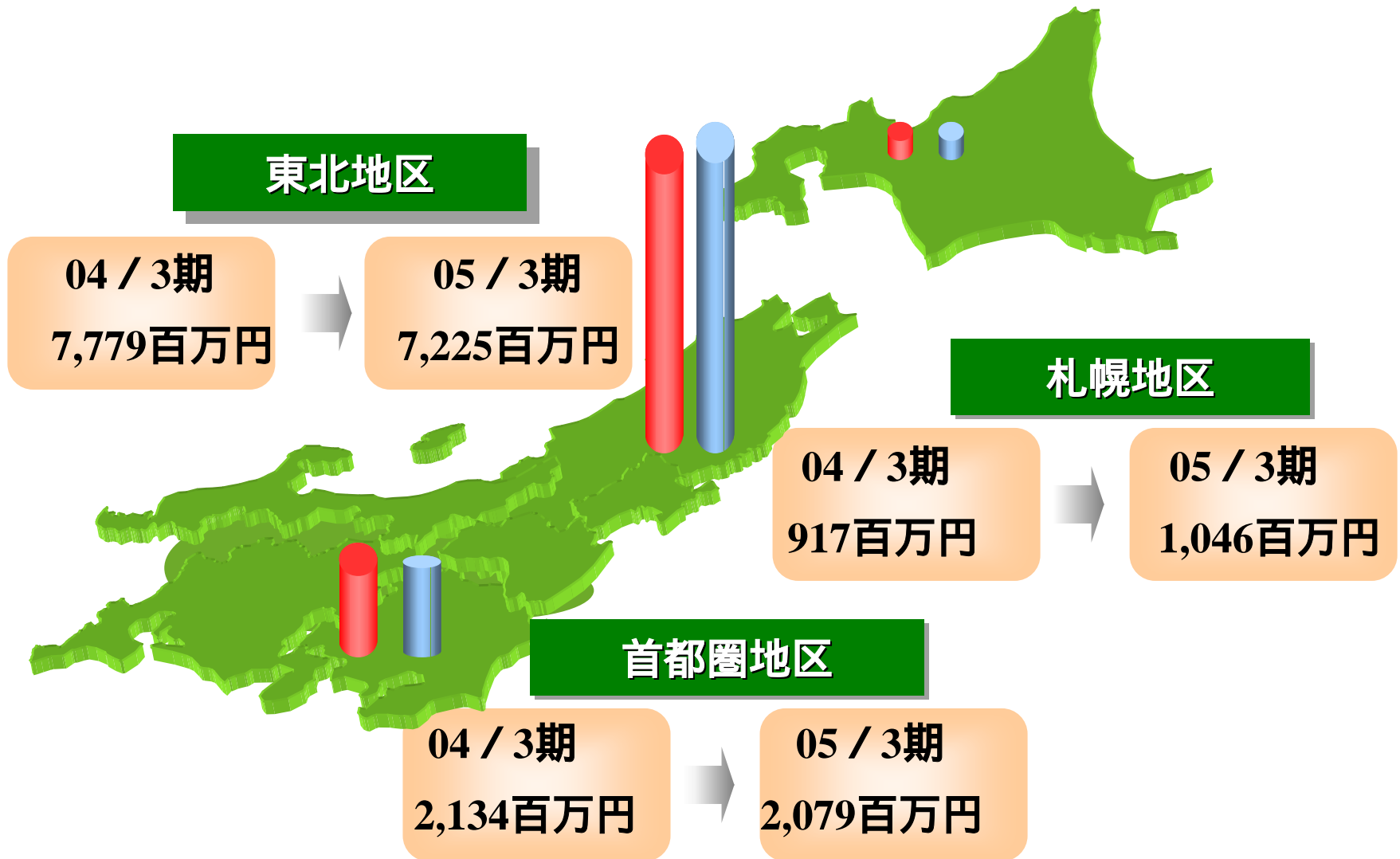


セグメント別売上高

(百万円)



地域別売上高(直営売上高)



出店及び退店の状況

2005年3月期の出退店

出店：8店

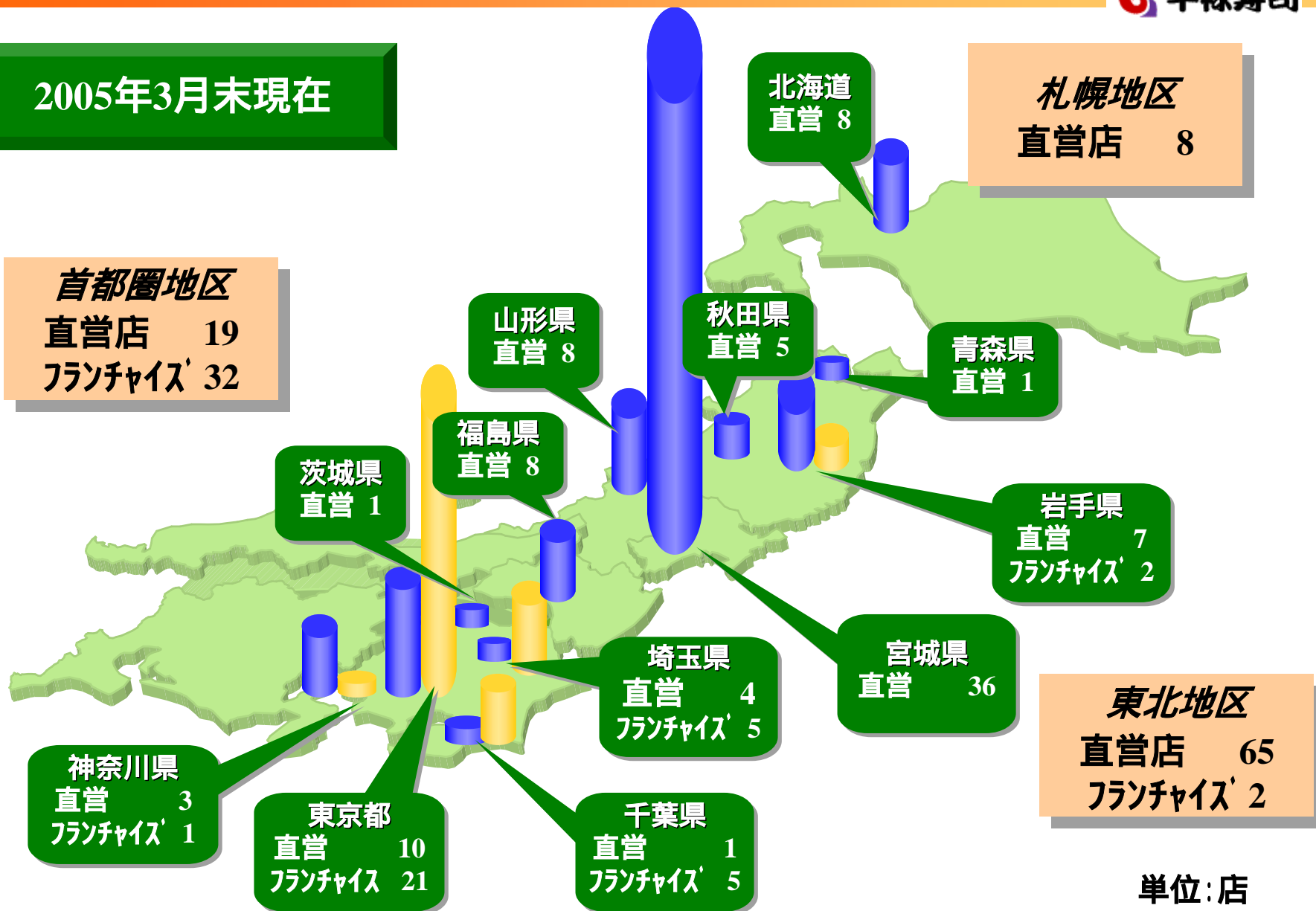
宮城県 (1店) 廻鮮平禄 新田東店	東京都 (1店) 蒲田店
秋田県 (1店) 御所野店	埼玉県 (3店) 大宮店、
北海道 (2店) ジャスコ旭川西店 神楽店	ジャスコ北戸田店、 美濃屋文右衛門そば北戸田店

退店：8店

宮城県 (2店) 鶴ヶ谷店、井や多賀城店
東京都 (3店) 武蔵小山店、大塚南口店、蒲田店
北海道 (2店) 神楽店、新道店
福島県 (1店) 朝日店

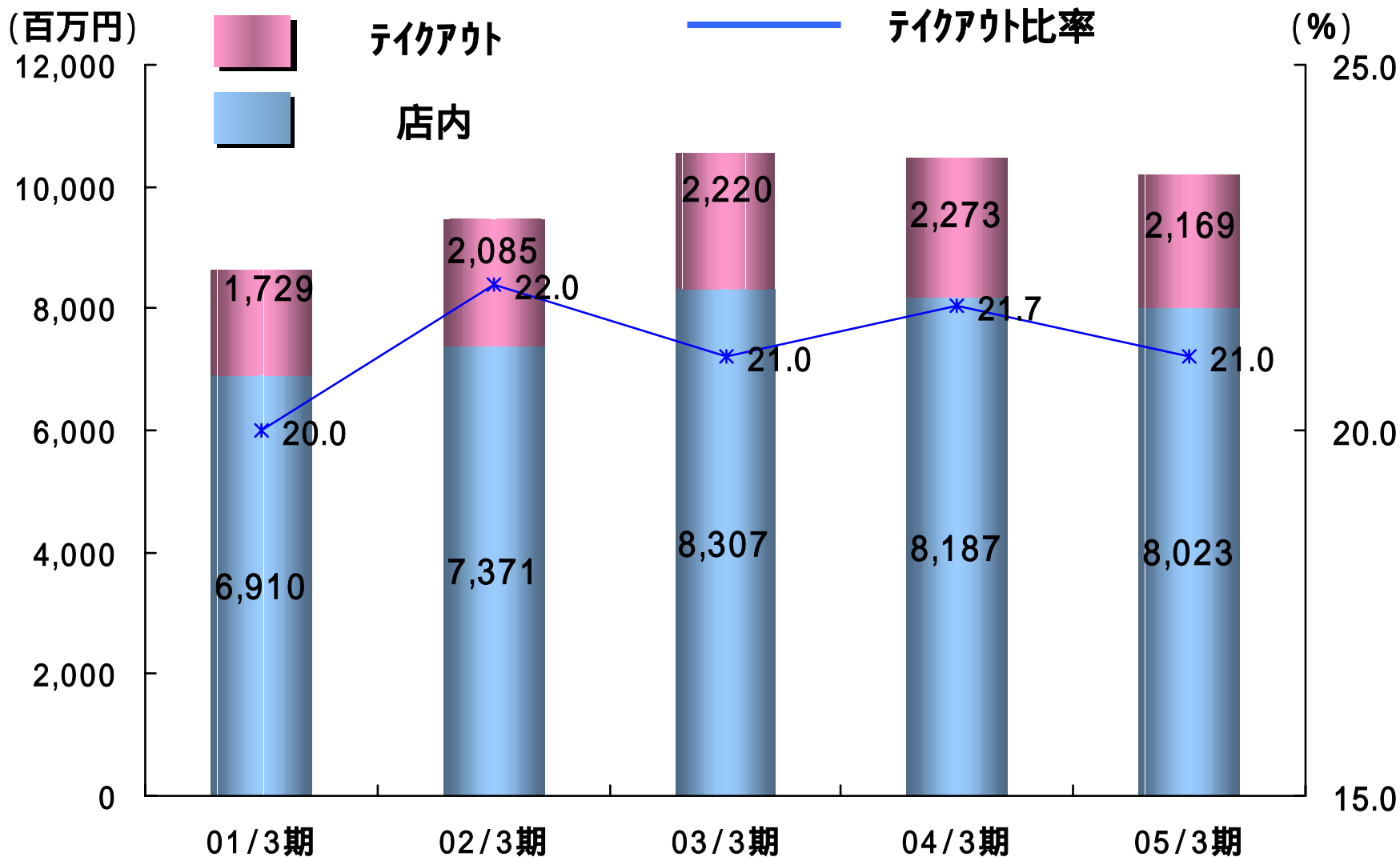
地域別店舗数

2005年3月末現在

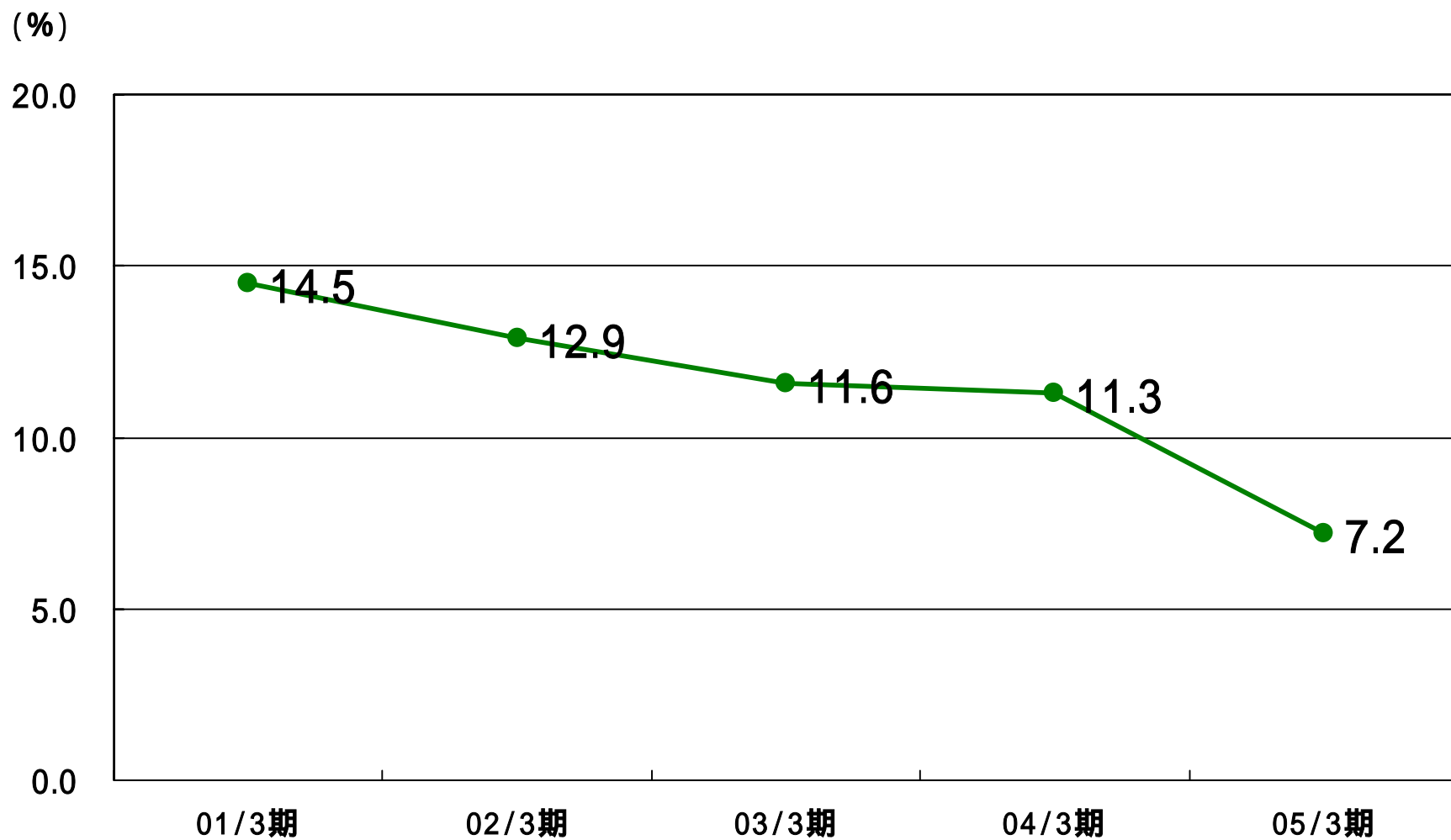


単位:店

販売形態別売上高(直営売上高)



店舗段階の営業利益率の推移



コスト構造の変化

(単位:百万円)

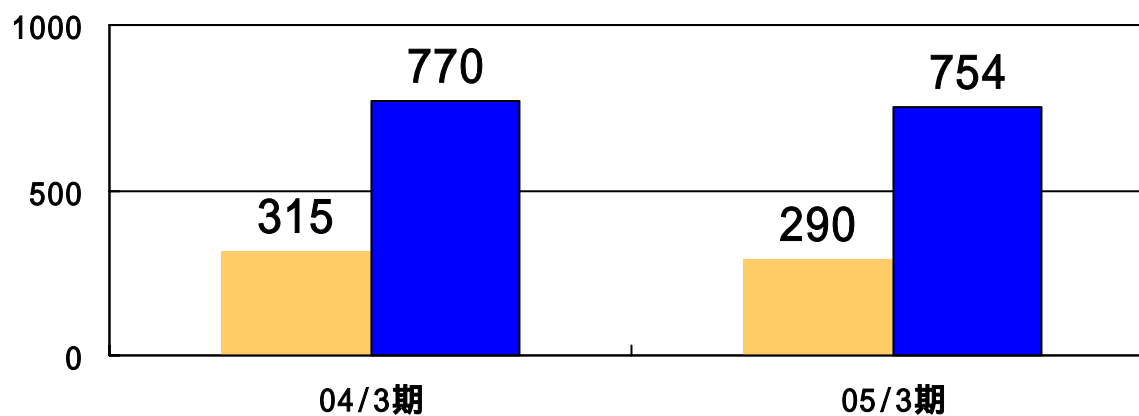
	04年3月期	05年3月期	前年比額
直営店売上高	10,460	10,192	268
店舗段階のコスト	9,275	9,457	182
本部のコスト	1,272	1,182	90
商品販売粗利益	96	70	26
ロイヤリティ収入	48	44	4
営業利益	57	300	357

正社員及びパート人員数(期末)

店舗



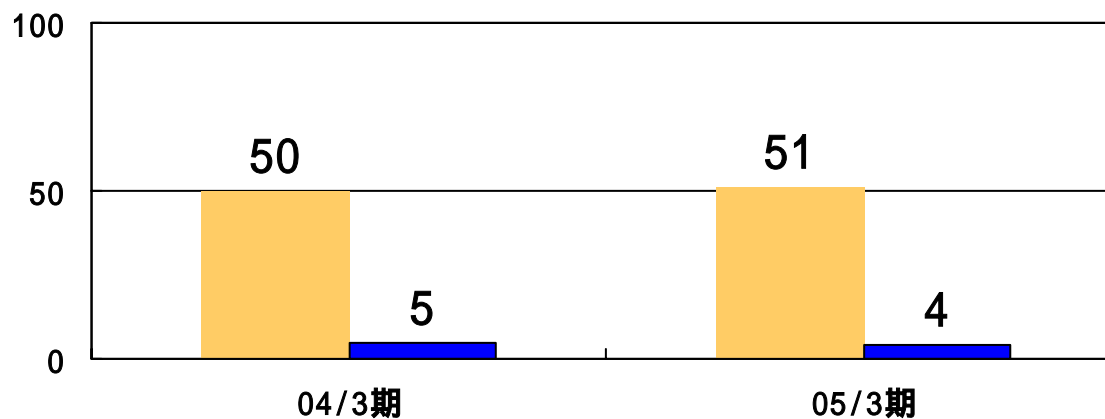
(単位:人)



本部



(単位:人)



正社員

パート

パートは8時間換算

2006年3月期 予想損益計算書



(単位:百万円、%)

	05年3月期	構成比	06年3月期(予)	構成比	前年比
売上高	10,350	100.0	10,166	100.0	1.8
売上総利益	6,015	58.1	5,963	58.7	0.9
営業利益	300	2.9	19	0.2	
経常利益	269	2.6	95	0.9	
当期純利益	668	6.5	34	0.3	-